



社會福利署資助服務  
Subsidised Service by the Social Welfare Department



聚柏園  
JOYOUS GARDEN

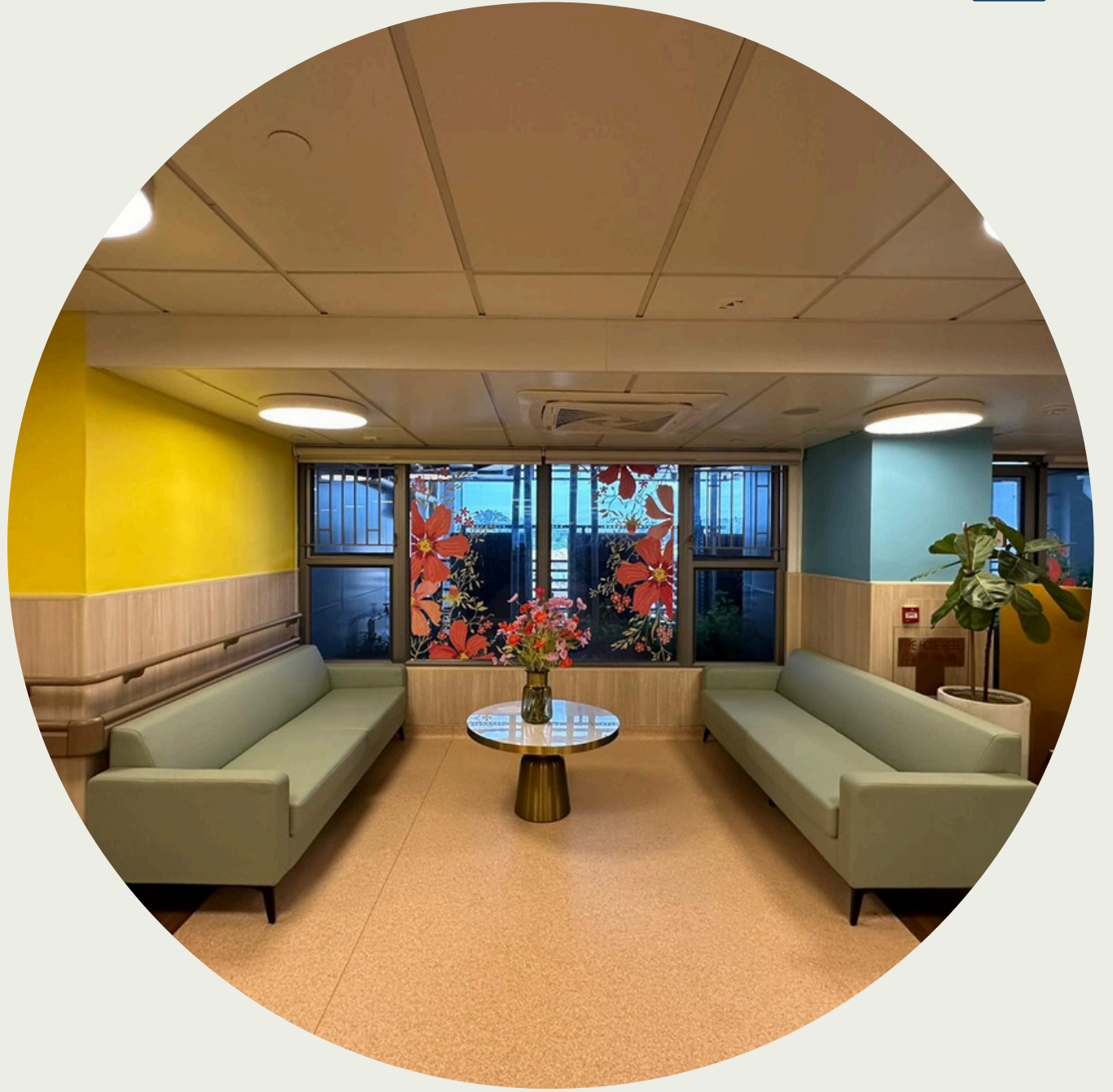
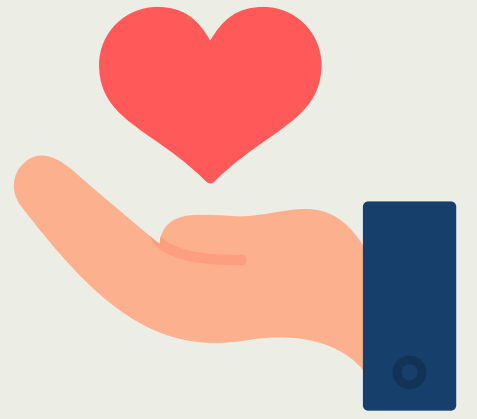


## 【簡介】

本院乃是一所社會福利署合約院舍，2023年8月27日投入服務，院內環境寬敞，設備齊全。本院提供150個資助及100個非資助宿位，為有需要的長者提供專業評估及制定個人化照顧護理服務。

# 宗旨

實踐「老有所屬、老有所養、老有所為的理想」



## 目標

由豐富經驗的專業團隊提供貼身的護理服務，因應不同的需要，提供優質的環境、專業的意見和適切的照顧，讓入住院舍的長者可以安享晚年。

## 院舍設施

- 房間設備完善，設有電動護理床、獨立洗手間等。
- 院舍內設置電子防遊走系統。
- 設有多項活動設施，包括感官治療室，康復治療室，閱讀閣及活動室等。
- 本院設有院巴提供接送服務。



## 院舍服務

由護士、社工、物理治療師、職業治療師、營養師、言語治療師、中醫師等組成的專業團隊，為長者設計個人照顧計劃及提供各項康復護理服務。



## 服務範圍

- 到診醫生服務
- 社交康樂活動
- 24小時專業護理及起居照顧
- 每星期最少1次以個人或小組形式進行的復康運動
- 物理/職業治療（物理治療師/職業治療師）
- 言語治療服務(言語治療師)
- 營養評估（營養師）
- 註冊中醫
- 專業社工情緒輔導
- 洗衣服務
- 每日四餐



## 服務對象

- 年滿60歲或以上之長者；
- 透過「安老服務統一評估機制」被評核為身體機能中度至嚴重缺損程度（本院可代為評估）；
- 無傳染病及不良嗜好；精神狀態適合群體生活。

## 院費分類

- 資助宿位及非資助宿位（包括暫托及院舍照顧服務券）

## 申請途徑

- 可向各區綜合家庭服務中心或政府醫院醫務社會服務部申請
- 申請人亦可致電本院預約參觀及評估

## 聯絡我們

地址：新界北區柏壽路6號古洞北福利服務綜合大樓3樓

電郵：[joyousgardenhk@gmail.com](mailto:joyousgardenhk@gmail.com)

電話：23880925

傳真：23880927

## 交通方法

- 元朗朗屏邨 → 白石凹站(76K)
- 元朗水車館街 → 綜合大樓站(17, 紅頂小巴)
- 上水新發街 → 綜合大樓站(17, 紅頂小巴)
- 上水廣場 → 綜合大樓站(508, 綠頂小巴)